



Letrika SMI 260 und SunGate Gateway

Die perfekte Lösung für Ihre kleine Solaranlage in den zukünftigen Energienetzen



www.letrikasol.com



Die effektivste Art, Solarstrom auch auf kleinsten Flächen zu erzeugen

Letrika SMI260

Der Modulwechselrichter mit den einzigartigen Eigenschaften

Der Letrika SMI260 ist der modernste Modul-Wechselrichter auf dem Markt. Er wird direkt mit dem Solarmodul verbunden und liefert Ihnen netzkonformen Wechselstrom. Im Gegensatz zu herkömmlichen Solarwechselrichtern regelt der SMI260 die Leistung des einzelnen Moduls optimal aus und liefert Ihnen bis zu 20 % mehr Energie.

Bereits bei der Konstruktion und Herstellung des Letrika SMI260 wurde auf eine möglichst lange Lebensdauer Wert gelegt. So wurde auf kritische Bauteile, wie z.B. Lüfter, Kühlkörper, Anzeigen verzichtet und das robuste Alugehäuse wasserdicht verschlossen. Die dadurch erreichte sehr hohe Zuverlässigkeit schlägt sich auch in der langen Garantiezeit von 25 Jahren nieder!



Der SMI260 ermöglicht die effektive Nutzung auch von kleinteiligen Dachflächen zur Solarstromerzeugung.

Der in der EU hergestellte SMI260 ist - im Gegensatz zu den meisten Wettbewerbsprodukten - vollständig konform zu allen geforderten Zulassungen in Deutschland und kann deshalb völlig legal und mit vollem Versicherungsschutz betrieben werden.

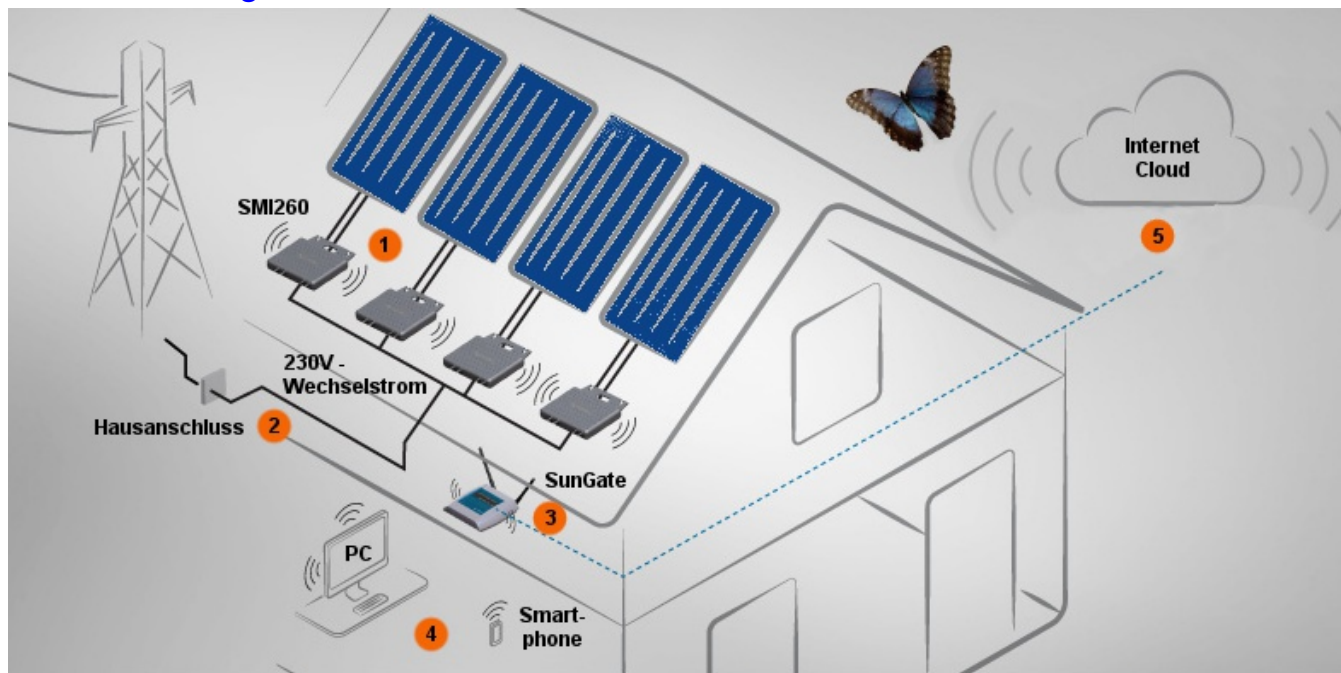
CarpeDiem Energy als Partner und Repräsentant von Letrika in Deutschland steht Ihnen dabei gerne zur Verfügung.



Nicht zu vernachlässigen ist schliesslich die hohe Sicherheit, die einer Solarstromanlage mit den SMI260-Wechselrichtern inne wohnt: Während sich bei herkömmlichen Anlagen die Gleichspannungen der Module auf dem Dach jeweils addieren (bis zu 1000 Volt und mehr), ist die maximale Gleichspannung beim SMI260-Modulwechselrichter ca. 45 Volt und die übliche 230V-Wechselspannung. Dies führt zu weniger aufwändigen Sicherheitseinrichtungen und erleichtert Feuerwehr und Handwerkern die Arbeit.

	Letrika SMI260
Max. Eingangsleistung	310 Wp
Eingangsspannung (MPPT)	15 – 60 V (22 - 55V)
nominale Ausgangsleistung	260 W (290 VA)
Wirkungsgrad Max. / EU	96,1% / 95,3 %
Leistungsfaktor	0,8 cap ... 0,8 ind
Betriebstemperaturbereich	-40 ... +65 °C
Garantie	25 Jahre
zugelassen nach	u.a. VDE-AR-N4105
Abmessungen (L x B x H)	209 x 221 x 40 mm

Ihre Solaranlage mit dem Letrika SMI260:



- 1** Der SMI260 wird direkt auf die Rückseite des Solarmoduls montiert und mit diesem verbunden. Entsprechend der aktuellen Einstrahlung optimiert er seinen Arbeitspunkt und liefert so den maximalen Ertrag. Da dies jeder SMI260 unabhängig von den anderen Wechselrichtern macht, wirkt sich eine Störung eines einzelnen Solarmoduls (z.B. Verschattung, Verschmutzung, Defekt) nicht auf die anderen Module der Anlage aus.
- 2** Direkt nach den Wechselrichtern liegt bereits der übliche 230V-Wechselstrom vor, der zusammengeführt und schliesslich im Hausverteilerkasten in das vorhandene Hausnetz eingespeist wird. Dort wird er vorrangig verbraucht. Der nicht selbst verbrauchte Solarstrom wird in das öffentliche Netz eingespeist. Der SMI260 ist einer der wenigen Mikro-Wechselrichter, der mit einer vollständigen Freischalteinrichtung (ENS) nach VDE-4105 ausgestattet ist und darf deshalb in Deutschland völlig legal betrieben werden.
- 3** Die Daten der Wechselrichter werden drahtlos (WMBUS) an das SunGate-Gateway übermittelt und dort auf einer SD-Karte abgespeichert. Über den integrierten, eigenen Web-Server spricht SunGate die angeschlossenen Bedieneräte an und bildet die Schnittstelle zum Internet (WLAN oder normales Netzkabel). Die SMI260-Wechselrichter können auch ohne SunGate betrieben werden.
- 4** Mittels der webbasierten Bedienungsgeräte (PC, Tablet, Smartphone) können die einzelnen Wechselrichter konfiguriert werden (z.B. max. Ausgangsleistung oder Leistungsfaktor einstellen) oder die jeweiligen Ertrags- und Statusdaten mit dem im Lieferumfang enthaltenen Programmen visualisiert, ausgewertet oder gespeichert werden.
- 5** Wird das SunGate-Gateway an einen Standard-Router angeschlossen, so steht Ihnen die weite Welt des Internets offen. So können Sie aus der Ferne Ihre Anlage überwachen und einstellen..

Die High-Lights im Überblick:

Einfacher Anlagenaufbau

Bereits mit einem Modul können Sie Ihre Solaranlage aufbauen und modular erweitern.

Maximaler Ertrag

Durch die Optimierung jedes einzelnen Moduls, holen Sie bis zu 20% mehr aus Ihrer Anlage.

Schnelle Montage

Wenige Bauteile und einfachste Montage, die auch von Laien durchgeführt werden kann

Maximale Flexibilität

Auch auf komplizierten Dachflächen kann eine Solaranlage gebaut werden.

Hoher Wirkungsgrad

Der Spitzenwirkungsgrad und die präzise Optimierung (MPPT) führt zu maximalen Erträgen.

Breiter Eingangsspannungsbereich

Ermöglicht die Verwendung verschiedener Module, die auch unter ungünstigen Bedingungen noch arbeiten.

Aktives Netzmanagement

Steuerung der Einspeiseenergie und des Leistungsfaktors. Das bietet Ihnen kein Wettbewerber.

Integrierte Freischalteinrichtung

Vollständiger Schutz ("Einfehler-Sicher") nach VDE-4105 auch ohne Zusatzgerät. Nur damit können Sie Ihre Anlage legal betreiben.

Lange Lebensdauer

Dank hochwertiger Bauteile und hoher Fertigungsqualität nach Automobilstandards → 25 Jahre Garantie

Drahtloses Monitoring

Überwachung jedes einzelnen Moduls per WMBus - Kommunikation. Verbindung zu Bedieneräten über WLAN.

Eigener Web-Server integriert

Zur Konfiguration und zum Monitoring sind Sie nicht auf fremde Web-Server angewiesen.

Europäisches Produkt mit deutscher Vertretung

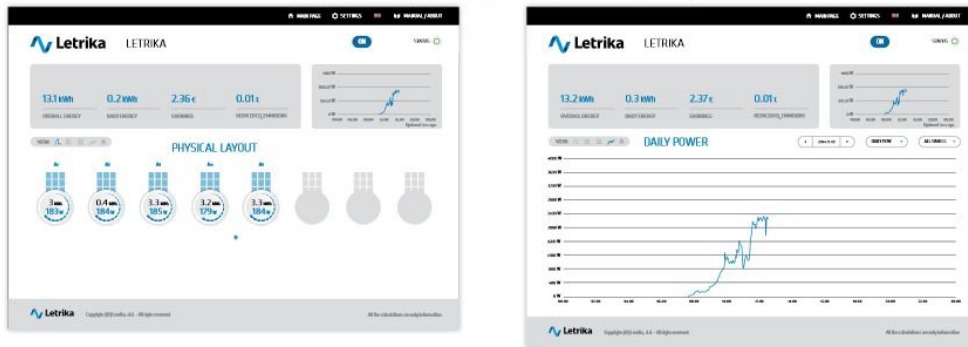
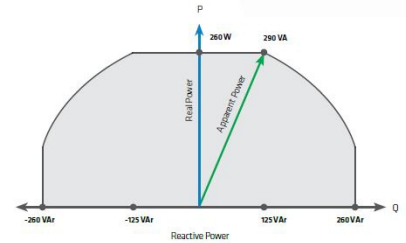
Rechtssicherheit, kurze Wege und deutsche Ansprechpartner

Den SMI260 steuern und überwachen:

Über das SunGate-Gateway haben Sie die Möglichkeit, den SMI260 zu konfigurieren und den Betriebszustand und die Erzeugungsdaten auszuwerten. Im Sun-Gate ist ein vollständiger Web-Server integriert, der die Daten auf einer SD-Karte abspeichert und per WLAN oder Ethernet an die angeschlossenen Bediengeräte (PC, Tablet, Smartphone) ausgibt. Auf dem Letrika-Webportal können Sie schliesslich die Werte (für die Anlage oder für jeden einzelnen Wechselrichter) in übersichtlicher Form grafisch darstellen und verwalten.



Die Einstellbarkeit der max. Wirk- und Scheinleistung des SMI260 und die dynamische Kontrolle des Leistungsfaktors ist ein Feature, das in zukünftigen, dezentralen Energienetzen unabdingbar ist und nur vom SMI260 ermöglicht wird!



Unter anderem können Sie folgende Werte einstellen bzw. abrufen:

- max. Ausgangsleistung (z.B. um die 70%-Regelung für Deutschland zu erfüllen)
- aktuelle AC-Leistung und erzeugte Energie
- DC- und AC-Ströme und Spannungen
- Fehlermeldungen für jeden Wechselrichter (z.B. Unter/Überspannung, Unter / Überfrequenz, Anschlussfehler, Temperatur etc.)
- Leistungsfaktor des Wechselrichters von 0,8 capacitiv bis 0,8 induktiv
- An-/ Abschalten jedes Wechselrichters.

Service und Support

Wenn wir über Produkte mit (garantierten) 25 Jahren Lebensdauer reden wird klar, wie wichtig langfristiges Vertrauen in Hersteller und Service ist. Der slowenische Hersteller Letrika als Teil des deutschen Mahle-Konzerns steht dabei als solider Garant für hochqualitative, innovative elektrotechnische Produkte (u.a. als Automobilzulieferer).

CarpeDiem Energy als deutscher Service- und Vertriebspartner bietet Ihnen umfassendes Know-How für Ihre kleine Solaranlage und steht Ihnen während der gesamten Lebensdauer mit Rat und Tat zur Verfügung. Sie benötigen detaillierte Informationen, Applikationsunterstützung oder ein Austauschgerät? Sprechen Sie uns an, bei uns wird Ihr Anliegen engagiert aufgegriffen und erledigt.

Ihr Fachhandelspartner:



info@carpediem-energy.com
Tel. +49 (0)751 49994
Lägelerstraße 53
88250 Weingarten

Letrika Sol d.o.o.
Vrtojbenska cesta 64
5290 Šempeter pri Gorici
Slovenia

